

169 280 €

70 m<sup>2</sup>

4 pièces

Lorient

Passage en syndic bénévole à partir du 01-04-2021



séjour avec accès balcon

Exclusivité

Type d'appartement	T4
Surface	69.67 m <sup>2</sup>
Séjour	25 m <sup>2</sup>
Balcon	11 m <sup>2</sup>
Pièces	4
Chambres	2
Salle d'eau	1
WC	1 Indépendant
Étage	2
Epoque, année	1965 Ancien
État général	En bon état
Chauffage	Gaz Individuel
Cuisine	Aménagée et équipée, Indépendante
Ameublement	Non meublé
Vue	Ville
Ouvertures	PVC/Aluminium, Double vitrage
Exposition	Sud
Ascenseur	Non
Cave	Oui
Autres	Interphone
Taxe foncière	930 €/an

Référence VA1905, Mandat N°137 CONTACTIMMO vous propose en exclusivité, dans une petite copropriété, un T3 de 69,96 m<sup>2</sup> avec 3 balcons orientés Sud, idéalement situé au centre-ville de Lorient.

Composé de :

Hall d'entrée, cuisine indépendante aménagée/équipée de 9,72 m<sup>2</sup>, belle pièce de vie lumineuse de 24,88 m<sup>2</sup> avec un accès sur 2 balcons orientés Sud, salle d'eau avec douche à l'italienne, Wc indépendant, chambre 1 de 12,52 m<sup>2</sup> donnant sur un balcon, placard, chambre 2 de 9,61.

+ Cave au rez-de-chaussée

+ Stationnement sur cour commune

Prix FAI 169 280 € dont 5,8% de frais d'agence à la charge de l'acquéreur.

Taxe foncière : 930 €

Syndic copropriété : passage en syndic bénévole à partir du 01-04-2021

Visite sur rendez-vous :

Yolande CALVAR au 06 49 74 20 31

Mandat N° 137. Honoraires inclus de 5.8% TTC à la charge de l'acquéreur. Prix hors honoraires 160 000 €. Dans une copropriété de 11 lots. Quote-part moyenne du budget prévisionnel 1 200 €/an. Procédure en cours : Passage en syndic bénévole à partir du 01-04-2021. Nos honoraires : <http://www.contactimmo56.fr/honoraires> Ce bien vous est proposé par un agent commercial.

Les points forts :

- emplacement
- petite copropriété
- beau volume
- luminosité
- balcon

Niveau -1 :

- cave : 3,24 m<sup>2</sup>

Niveau 1 :

- dressing : 1,39 m<sup>2</sup>

- Wc : 1,91 m<sup>2</sup>

- chambre 1 : 12,52 m<sup>2</sup>

Description des - séjour / salon : 24,88 m<sup>2</sup>

pièces - balcon : 3,68 m<sup>2</sup>

- balcon : 3,71 m<sup>2</sup>

- balcon : 3,71 m<sup>2</sup>

- salle d'eau : 3,77 m<sup>2</sup>

- entrée : 6,16 m<sup>2</sup>

- chambre 2 : 9,61 m<sup>2</sup>

- cuisine : 9,72 m<sup>2</sup>



**CONTACTIMMO**

56300 Pontivy  
06 80 81 87 38



**Yolande CALVAR**

yolande.calvar@contactimmo

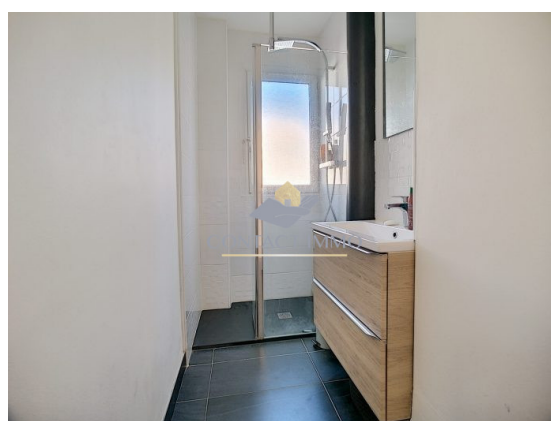
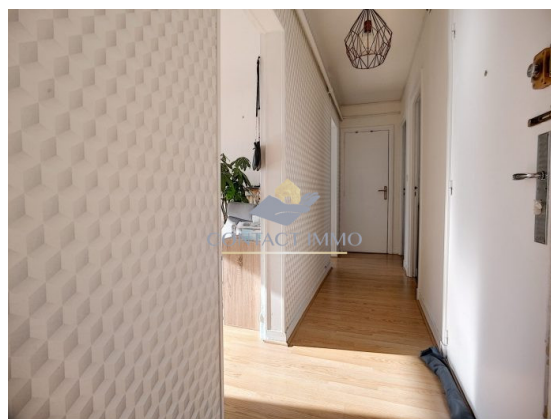
56.fr

Agent commercial

N° RSAC 432417061

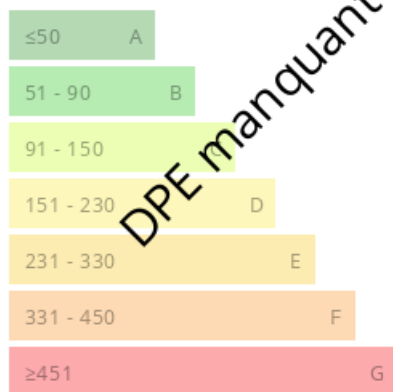
RCP 0000010800520604

06 49 74 20 31



### Consommations énergétiques

Logement économe



Logement énergivore (kWh/m².an)

### Émission de gaz à effet de serre

Faible émission de GES



Forte émission de GES (kg CO2/m².an)